

# 峰谷擴散器

mukava

讓聲音  
高低起伏的  
“指揮家”

# 音場

## 更立體，有層次，如臨現場。

想像聲波也需要一位特傑出指揮家，以他的藝術之手，揮動手中的指揮棒，引領每個音符帶入舒緩或高昂的旋律。峰谷擴散器就是這位壯觀的“指揮家”，其獨特的峰谷表面，如同音樂家的指揮棒，引導聲波在空間中高低起伏、自由流動。低谷溫柔包容，高峰激蕩澎湃，散發著迷人的音符。

峰谷擴散器散射並擴散聲波頻帶，使聲音立體豐富。聲音充滿每個角落，360°環繞，還原了空間中聲音的自然效果，讓音場更具立體感和層次，仿佛置身現場音樂會一般。

mukava



mukava

控制聲音在空間內的均勻傳播與分佈，實現最佳的聲音覆蓋效果。

優化房間的混響時間（RT60），改善房間內的音質效果。

控制初期反射聲進行擴散，減弱初期反射對清晰度的影響。

適當使用擴散器可以通過改善聲音空間感，提升身歷聲的環繞效果。

提升語音和音樂的清晰度（STI），帶來更佳的聽覺體驗。

# 用它

# 改善音場

# 瞬間提升



## 型號DV40

技術規格

規格：

1200\*300\*100mm (L\*W\*H)

重量：

5.8kg

擴散頻率範圍：

2000Hz ~ 5000Hz



## 型號DV80

技術規格

規格：

1200\*600\*100mm (L\*W\*H)

重量：

11.5kg

擴散頻率範圍：

2000Hz ~ 5000Hz

**建議適用於面積 $\geq 50\text{m}^2$ 的空間**

理想空間：Hi-Fi房、音樂廳、演講廳等場所。

**mukava**



## 型號DV90

技術規格

規格:

600\*300\*48mm (L\*W\*H)

重量:

2.1kg

擴散頻率範圍:

2000Hz ~ 5000Hz



## 型號DV180

技術規格

規格:

600\*600\*48mm (L\*W\*H)

重量:

4.5kg

擴散頻率範圍:

2000Hz ~ 5000Hz

**建議適用於面積 $\leq 20\text{m}^2$ 的空間**

理想空間：家庭影院、客廳、書房、會議室等場所。

**mukava**



## 型號DV140

技術規格

規格：

600\*600\*70mm (L\*W\*H)

重量：

4.5kg

擴散頻率範圍：

2000Hz ~ 5000Hz



## 型號DV160

技術規格

規格：

600\*600\*70mm (L\*W\*H)

重量：

4.8kg

擴散頻率範圍：

2000Hz ~ 5000Hz

**建議適用於面積 $\leq 20\text{m}^2$ - $80\text{m}^2$ 的空間**

理想空間：家庭影院、客廳、書房、會議室等場所。

**mukava**

# 對比峰谷擴散器

| 型號 | 規格 (mm) | 重量 | 理想空間 |
|----|---------|----|------|
|----|---------|----|------|



|      |              |       |
|------|--------------|-------|
| DV40 | 1200*300*100 | 5.8kg |
|------|--------------|-------|

建議適用於面積 $\geq 50\text{m}^2$ 的空間  
理想空間：Hi-Fi房、音樂廳、演講廳等場所。



|      |              |        |
|------|--------------|--------|
| DV80 | 1200*600*100 | 11.5kg |
|------|--------------|--------|



|      |            |       |
|------|------------|-------|
| DV90 | 600*300*48 | 2.1kg |
|------|------------|-------|

建議適用於面積 $\leq 20\text{m}^2$ 的空間  
理想空間：家庭影院、客廳、書房、會議室等場所。



|       |            |       |
|-------|------------|-------|
| DV180 | 600*600*48 | 4.5kg |
|-------|------------|-------|



|       |            |       |
|-------|------------|-------|
| DV140 | 600*600*70 | 4.5kg |
|-------|------------|-------|

建議適用於面積 $\leq 20\text{m}^2-80\text{m}^2$ 的空間  
理想空間：家庭影院、客廳、書房、會議室等場所。



|       |            |       |
|-------|------------|-------|
| DV160 | 600*600*70 | 4.8kg |
|-------|------------|-------|

對音質有要求  
的空間  
都需要



## 應用場景

### 專業音訊場景

如錄音棚、廣播環境、樂器演奏室等。

其覈心需求是獲得高品質、高傳真的音訊效果。搭配繽紛吸音魔方可以提升音訊表現的專業性，幫助您創造出色的音訊成果。

**mukava**



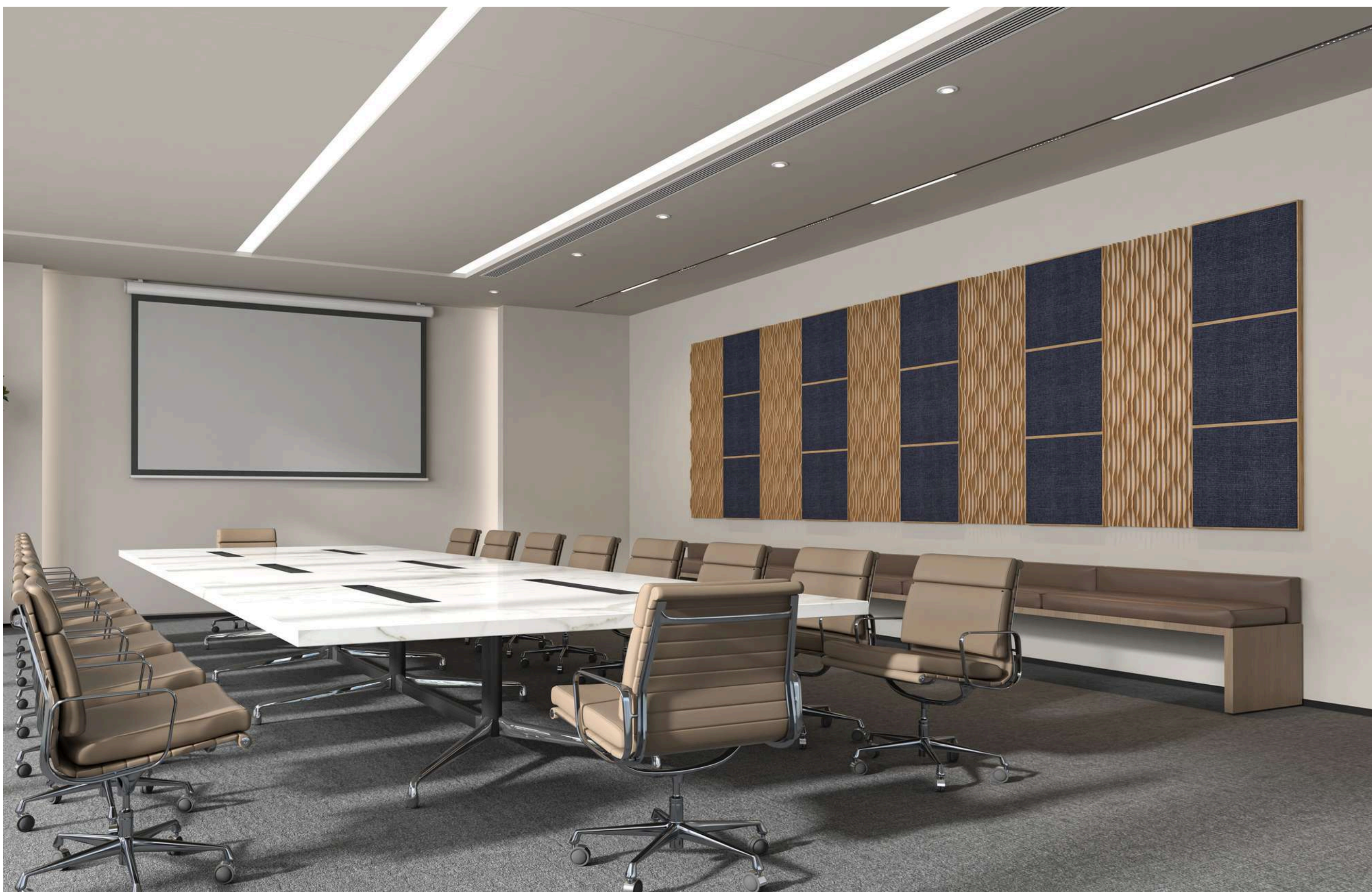
## 應用場景

### 娛樂休閒場景

如家庭影院、HiFi室、Karaoke空間等。

其需求是打造沉浸式的音訊效果，增強觀賞、聽感和娛樂體驗，感受音樂的深度和聲音的立體性。

**mukava**



## 應用場景

### 工作商務場景

如會議室、報告廳等。

其需求是獲得清晰流暢的語音交流效果，使每個發言都更加明確和易於理解。配合使用繽紛吸音魔方可以確保聲音始終清晰傳達，還提高了會議和報告的專業性，為您提供清晰、流暢的語音交流體驗。

**mukava**

設計靈感

## 自然啟發，聲學創生。

聲音的傳播如同空氣的流動，當風遇上山峰和山谷，會產生衰減和改變。

我們從這一自然現象中受到啟發，研發設計出峰谷擴散器，通過類比聲波在多變地形中的運動規律，實現對聲音傳播的控制與重構。

峰谷擴散器的外形源自山川地貌的概念，表面凹凸不平，這種結構可以使聲波發生複雜的折射、擴散效應，從而實現擴散作用。同時，配合底板包覆一層聲學布的結構實現了對聲波的控制與改變，從而達到擴散和少量吸音的作用。

這種獨特的峰谷形結構能夠對聲波進行有效擴散，覆蓋較寬的頻率範圍。再配合QRD科技進行全頻段處理，峰谷擴散器可提供有效頻率範圍內的擴散和吸音效果，使聽音空間更加均衡、聲音更加純淨。

# 聲音追求真實

## 自然

# 工藝追求精緻

## 完美

峰谷擴散器精心採用高品質、環保的實心橡膠木製作而成。每個表面都經過木蠟油手工處理，確保產品健康無異味。

從光滑的表面到精確的輪廓，我們注重每一個細節，每個擴散器都經過嚴格的質量檢測，以確保其效能和耐用性。我們為我們的工藝感到自豪，這不僅是一個產品，更是一件提升空間聲效的藝術品。

mukava

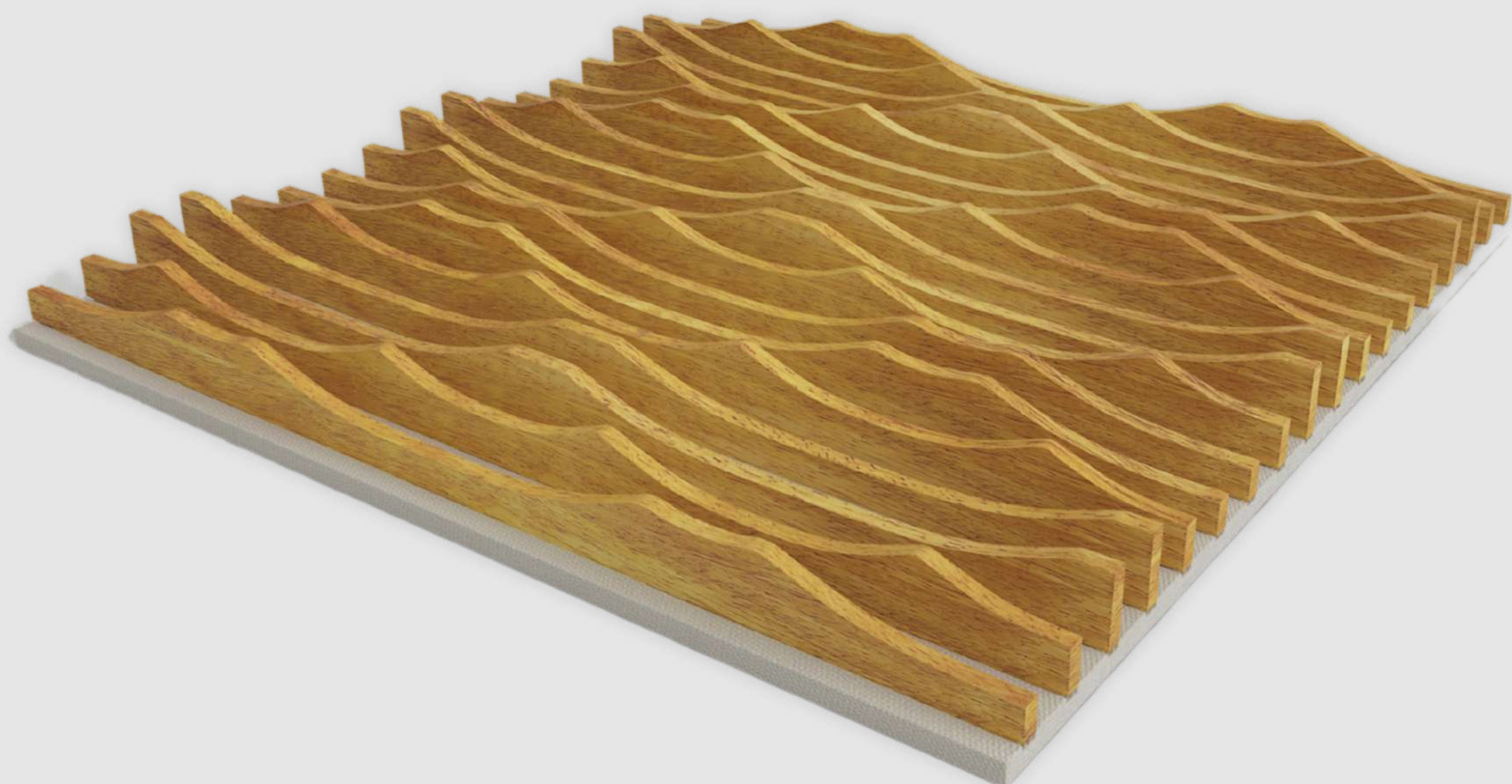
## 材質

反射底座由多層複合板製成，表面覆有聲學織物。堅固的峰谷設計採用橡膠實木精心打造。

## 飾面

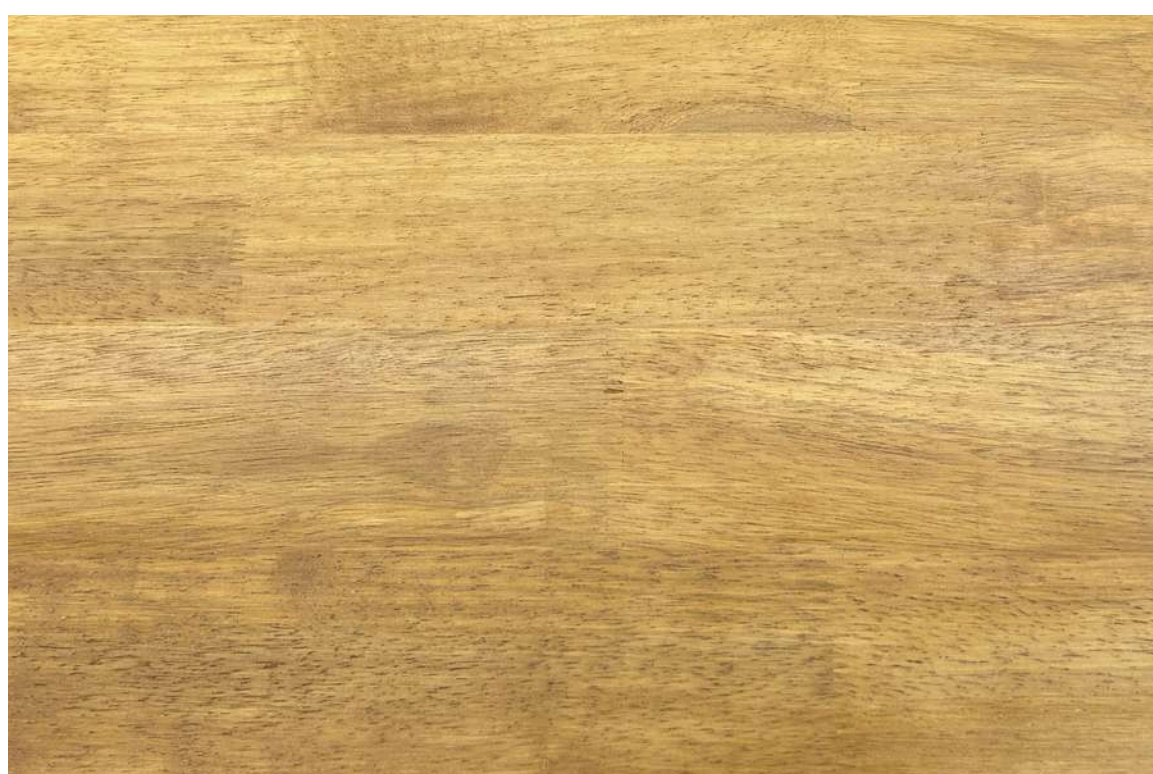
峰谷設計可選柚木色、午夜黑、象牙白和石板灰多種顏色選擇。

峰谷的色彩處理採用多層手工塗覆的生態木蠟油，這不僅提升了擴散器的美感，還突顯了木材的質感和品質，使其與任何環境無縫融合，為您的空間增添溫暖與自然之美。

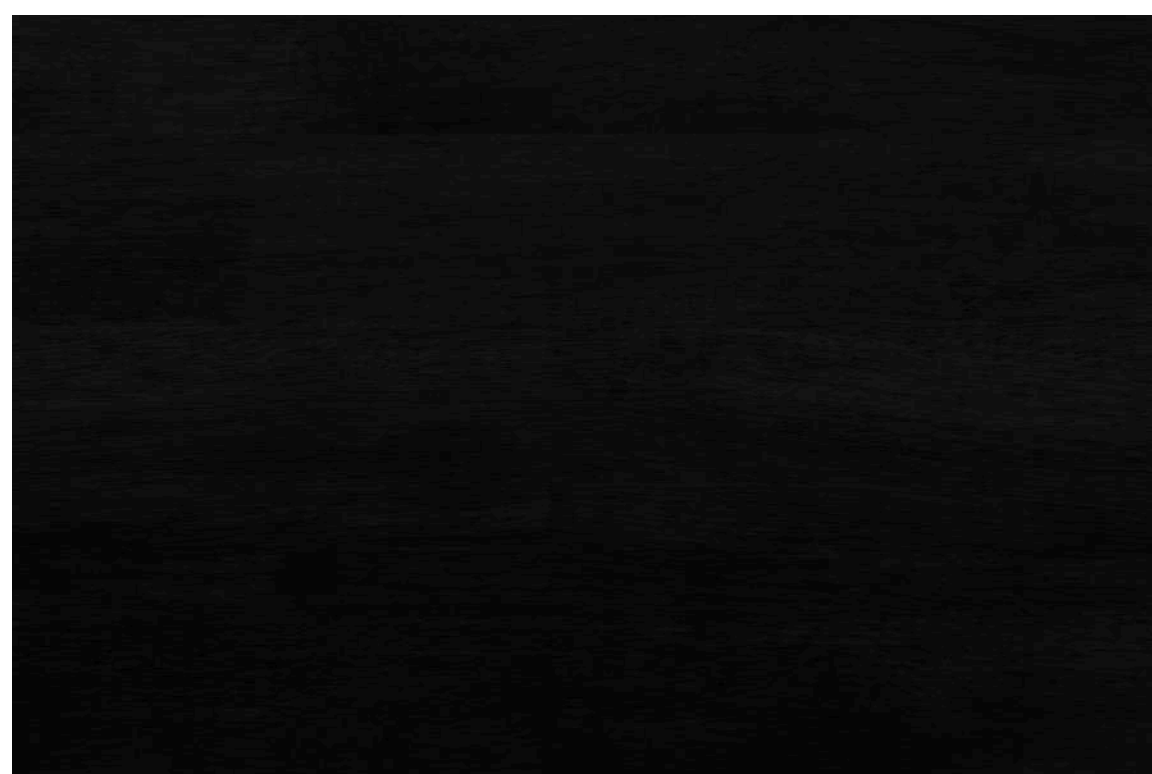


## 顏色選擇

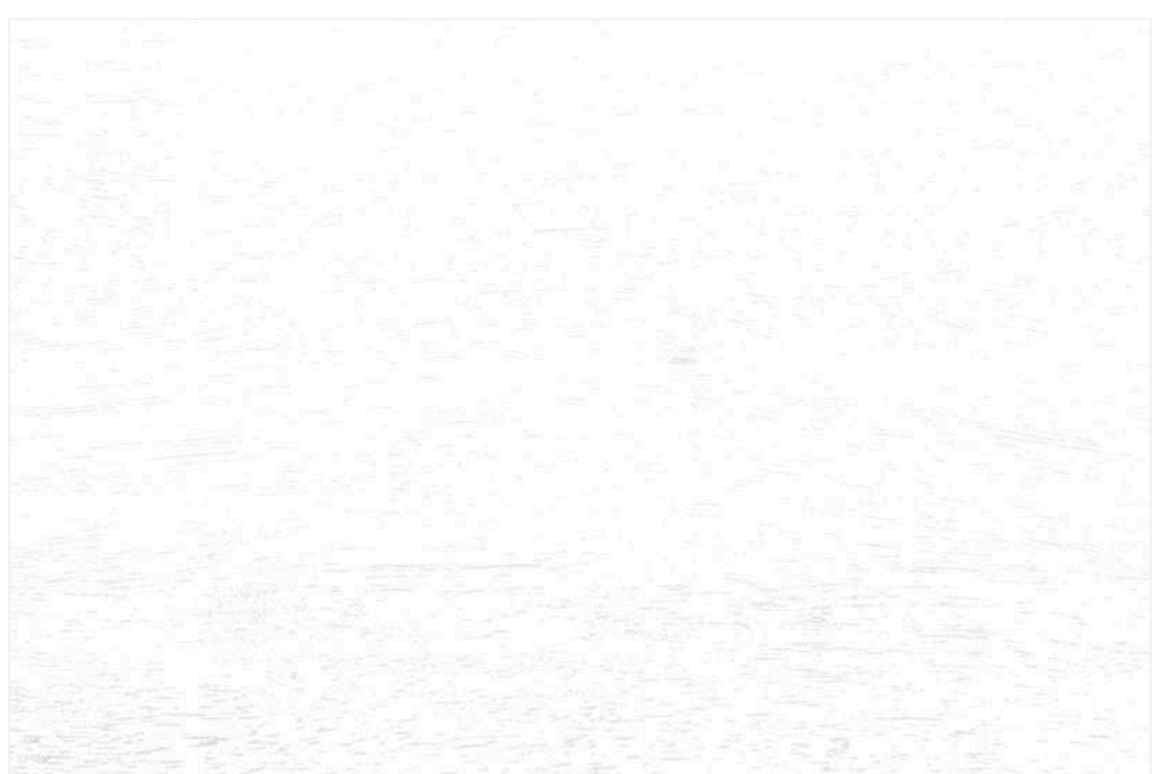
# 橡膠 實木飾面



柚木色



午夜黑



象牙白



石板灰

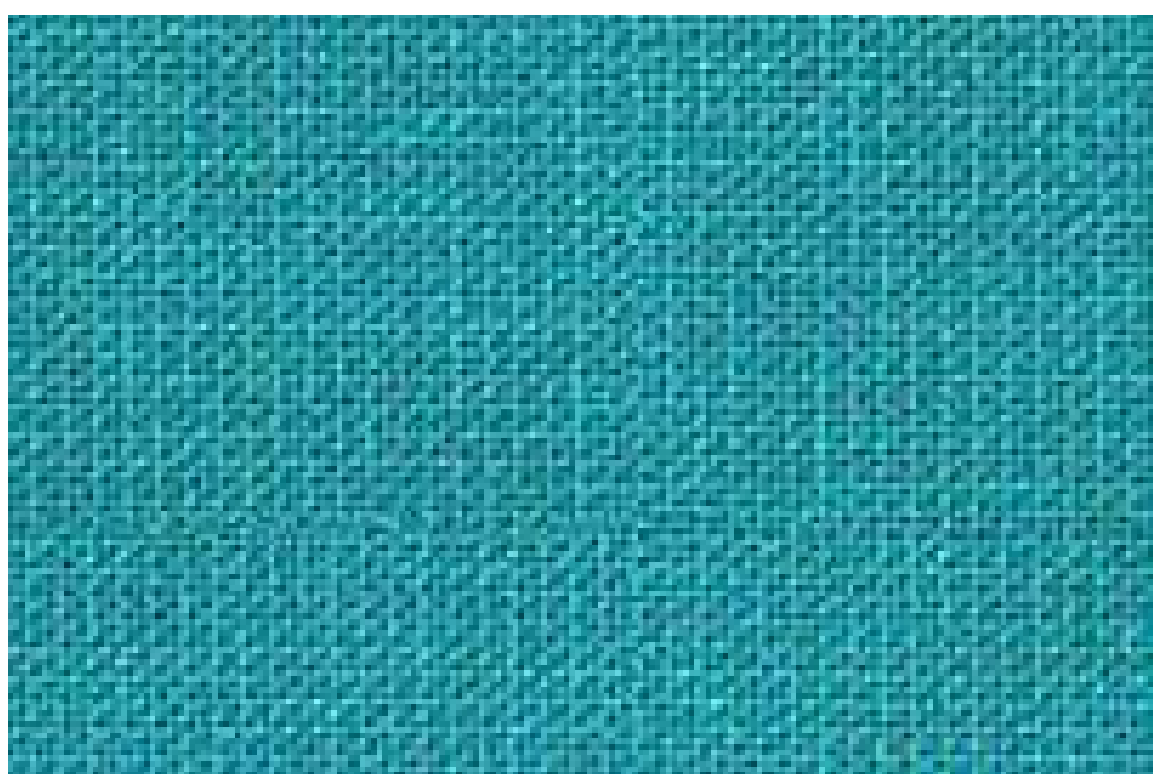
電子色卡上的顏色可能會因不同螢幕而有所差異。若您的項目需要精確的顏色匹配，請參攷實物樣品以確保顏色的準確性。

# 顏色選擇

# 聲學 織物飾面



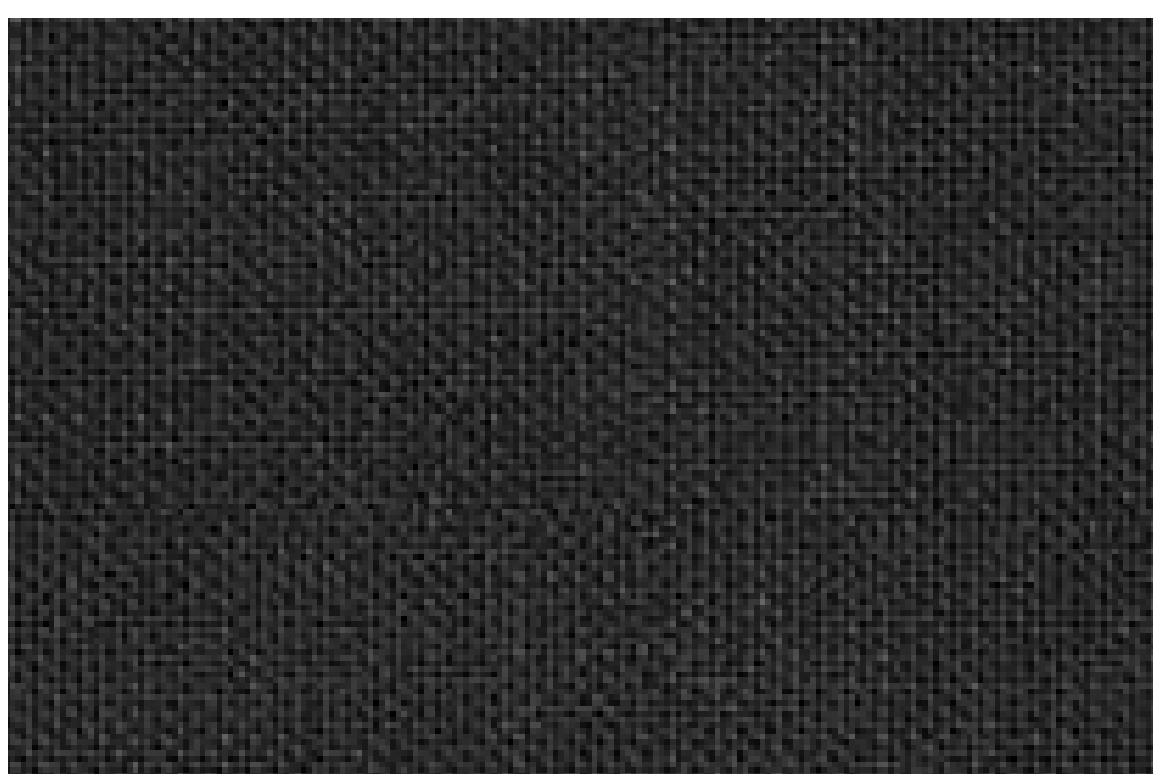
S01酒紅



S02青色



S03淺灰



S04藏藍



S05淺藍

電子色卡上的顏色可能會因不同螢幕而有所差異。若您的項目需要精確的顏色匹配，請參攷實物樣品以確保顏色的準確性。

# 感受聲音的 現場感

現在，讓我們一同陶醉於這場由“指揮家”帶領的聲音交響樂的無限魅力！它那熱情奔放的音樂靈魂，一定會讓你進入一個前所未有的聽覺世界，感受每個音符帶來的強烈震撼！



[hello@mukavaacoustics.com](mailto:hello@mukavaacoustics.com)

**创造激發靈感的聲學空間！**

塑造視覺驚豔與聲學卓越的環境。

**mukava**